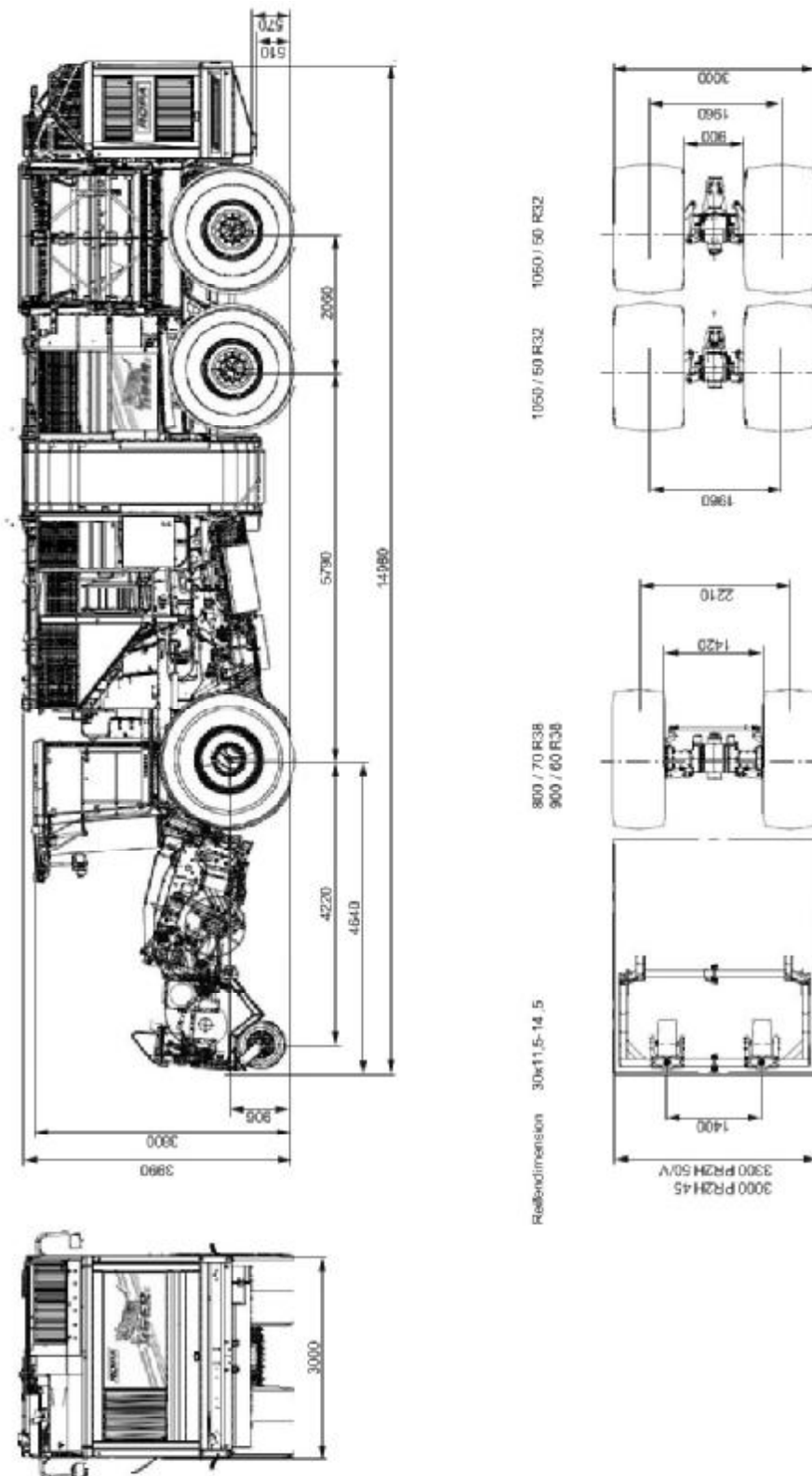
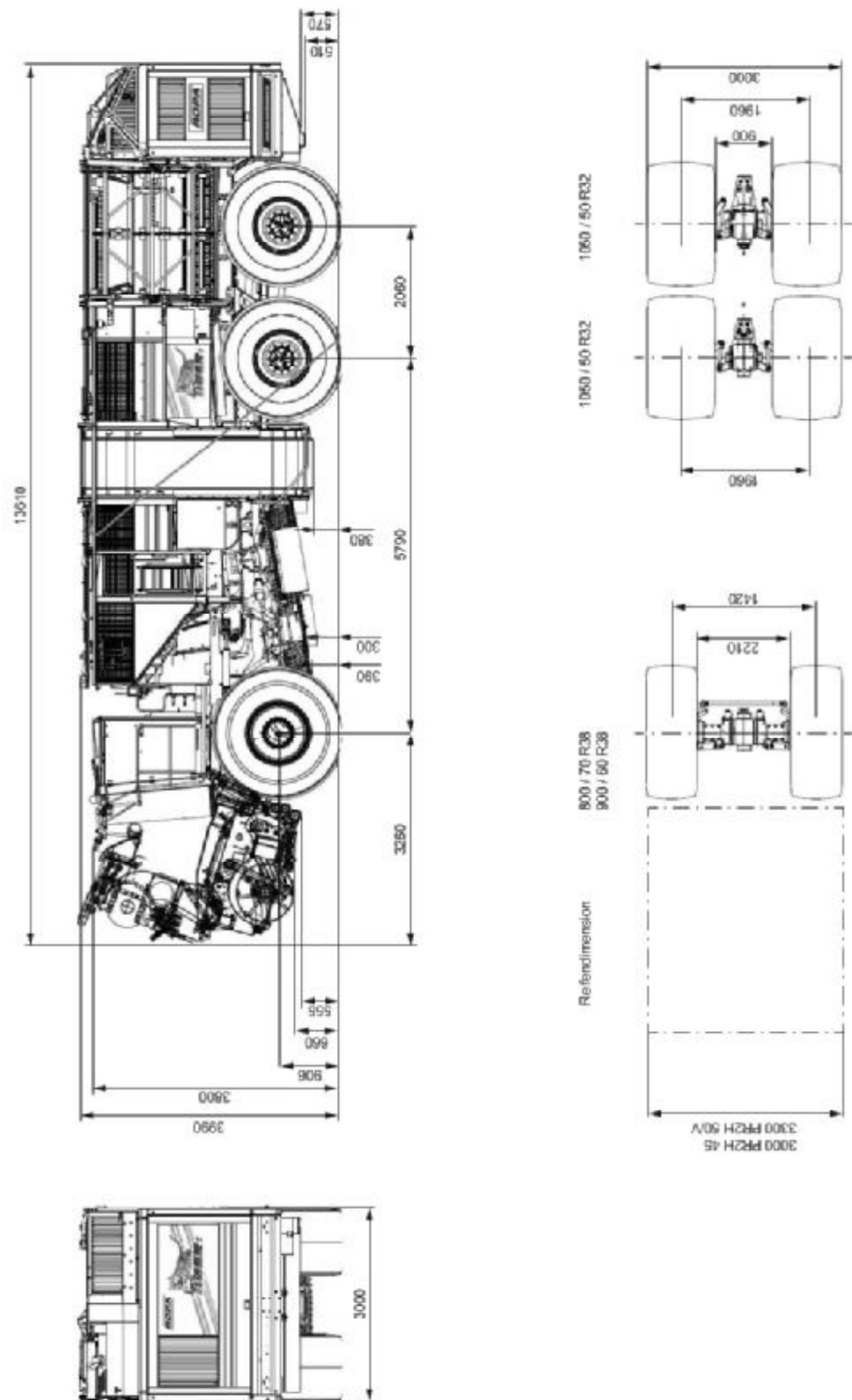


3.4 Transportskizze für Tiefladertransport Maschine mit Zusatzfahrwerk



Alle Angaben in mm.

3.5 Transportskizze für Tiefladertransport Maschine ohne Zusatzfahrwerk

Alle Angaben in mm.

3.6 Verzurrösen für Tiefladertransport/Schiffstransport

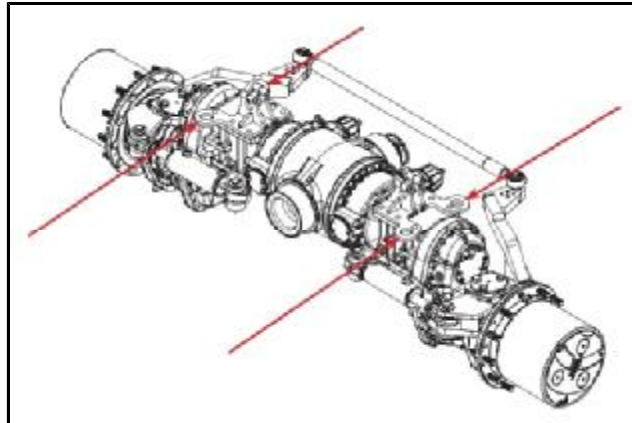
An der Vorderrachse befinden sich rechts und links neben dem Einhängpunkt für die Stabilisierungszylinder Ösen, an denen die Achse Richtung Boden niedergespannt werden kann. Im Bereich der 2. Achse und der 3. Achse gibt es am Hauptrahmen rechts und links ebenfalls eine Öse. Jede Öse darf mit einer maximalen Zugkraft von 5000 daN belastet werden. Die Spannketten etc. dürfen nicht über Maschinenbauteile übergespannt werden.



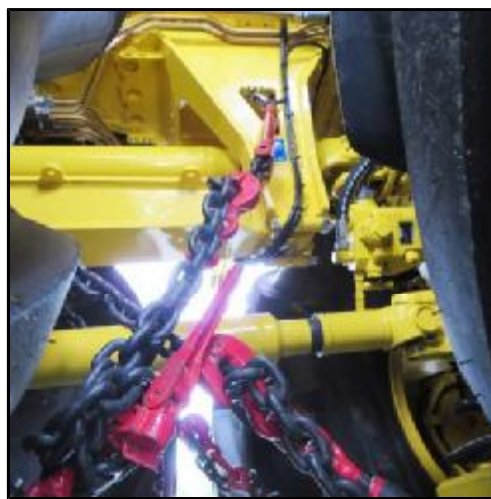
Ordentlicher Tieflader für Straßenstransport mit Minimaltransporthöhe



Verzurröse an der Vorderachse



Verzurrösen an der Vorderachse



Verzurröse hinter der 2. Achse



Verzurröse über der 3. Achse



Bild zeigt beispielhaft einen euro-Tiger (MAN)

Die Maschine hat keine Einhängpunkte an denen sie hochgehoben werden kann. Zum Einheben in ein Schiff z. B. sind spezielle, zugelassene und TÜV-geprüfte Hebevorrichtungen notwendig.